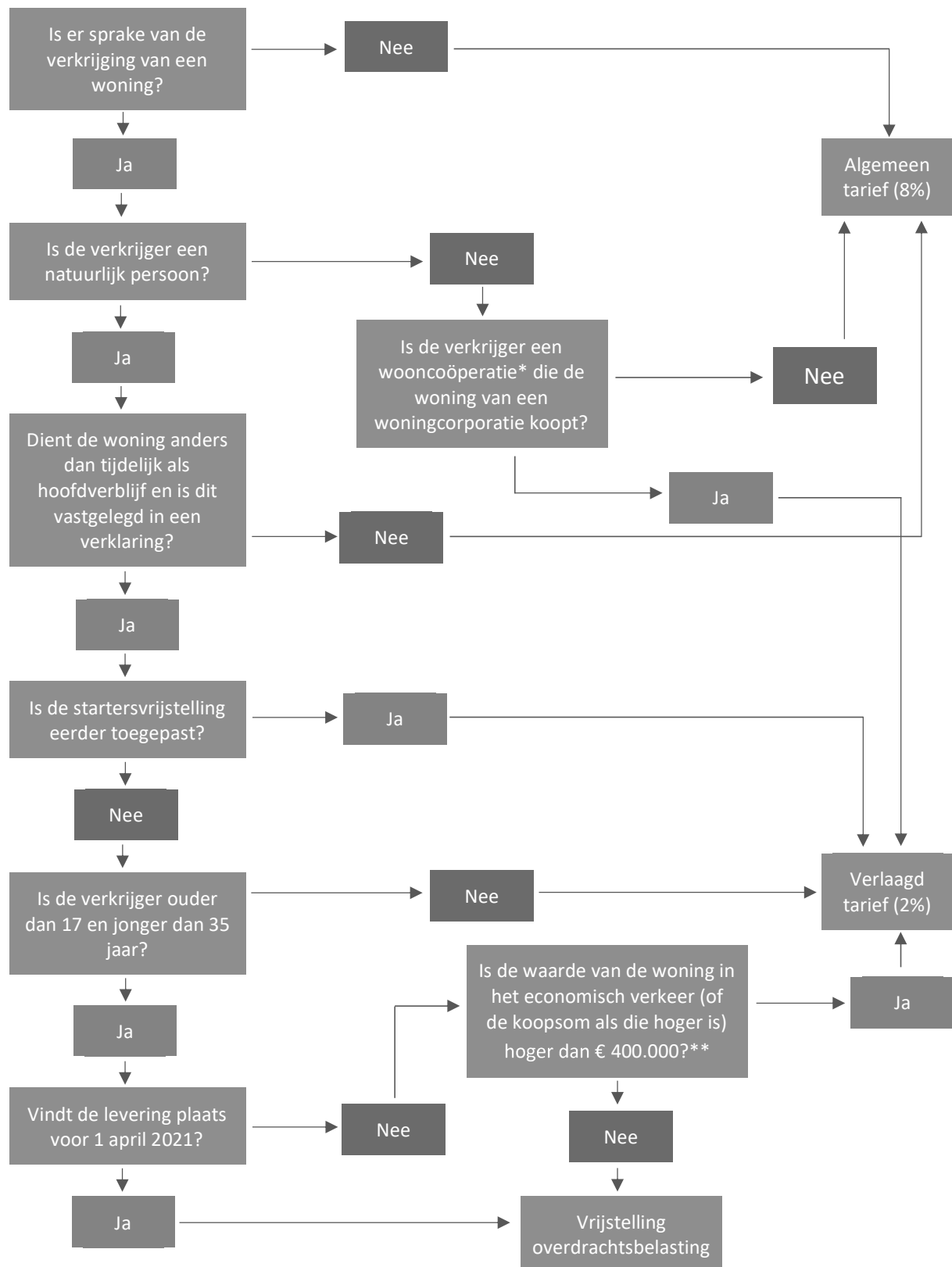


## Stroomschema tarief overdrachtsbelasting



\* Het moet gaan om een wooncoöperatie als bedoeld in [artikel 18a van de Woningwet](#), gelezen in samenhang met de [artikelen 2, 3 en 4 van het Besluit toegelaten instellingen volkshuisvesting 2015](#).

\*\* De waarde wordt beoordeeld per gehele woning en daarbij behorende aanhorigheden en **niet** per waarde van het verkregen deel van de woning.